

Акционерное общество «Башкирский регистр социальных карт»

**Техническая документация
к мобильному приложению «Elschool»
Руководство пользователя**

Содержание

Термины и обозначения.....	3
Введение.....	4
Требования к устройству пользователя	4
Требования к пользователю	4
Установка МП на мобильное устройство	5
Шаг 1. Поиск МП	5
Шаг 2. Установка	6
Шаг 3. Запуск.....	9
Удаление МП с устройства пользователя.....	11

Термины и обозначения

ОО – Образовательная организация

Пользователь – Физическое или юридическое лицо, использующее инструмент визуального представления для выполнения функций, предусмотренных документом «Функционально-технические требования на разработку МП «Elschool». Имеет в МП Роль с правами доступа

Программа, МП – Мобильное приложение «Elschool»

Роль – механизм индивидуального разграничения прав доступа к функциональным возможностям Программы

Тап, Тапнуть – tap – короткое нажатие на элемент интерфейса сенсорного дисплея, сродни щелчку мышью

Введение

Мобильное приложение «Elschool» разработано для быстрого доступа к информации в части основной деятельности учащегося в ОО: просмотр дневника, посещаемости, успеваемости, меню столовой и буфета и др.

В МП предусмотрены Роли «Ученик» и «Родитель».

Настоящее руководство Пользователя описывает установку МП «Elschool» на мобильное устройство.

Требования к устройству пользователя

Для начала работы с Программой на устройстве Пользователя (например, смартфон) должен быть настроен постоянный доступ к сети Интернет.

Требуемая версия ОС: Android 5.0 и более, iOS 14 и более

Требования к пользователю

Пользователь должен обладать следующими навыками:

- управление смартфоном, в том числе знание приемов работы с сенсорным экраном, управление жестами, установка приложений.

Установка МП на мобильное устройство

Шаг 1. Поиск МП

На мобильном устройстве перейти в магазин приложений (Google Play Store, AppStore или AppGalary). Воспользоваться функцией поиска: ввести наименование МП «Elschool» в доступное поле.

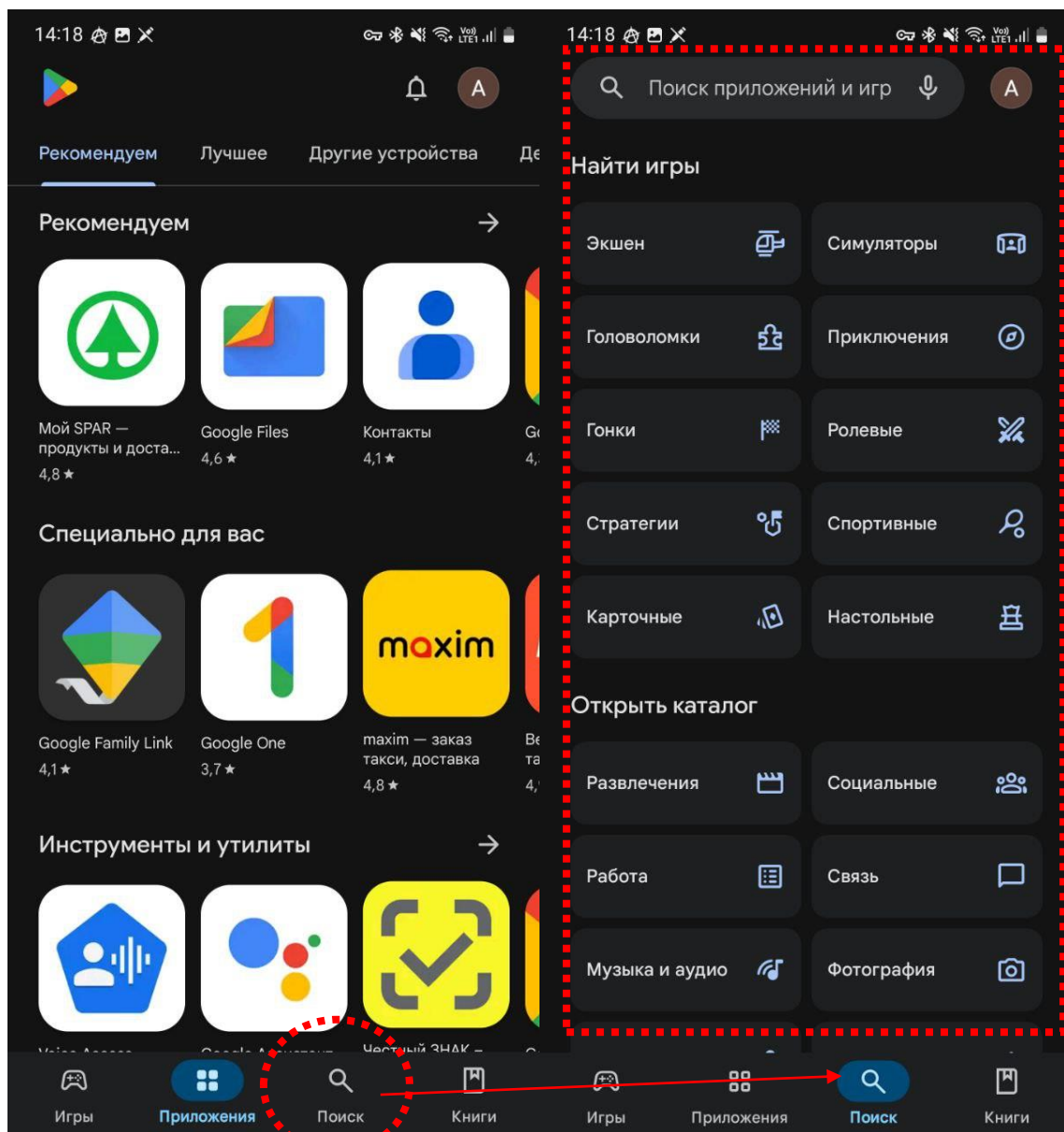


Рисунок 1- поиск в Google Play Store

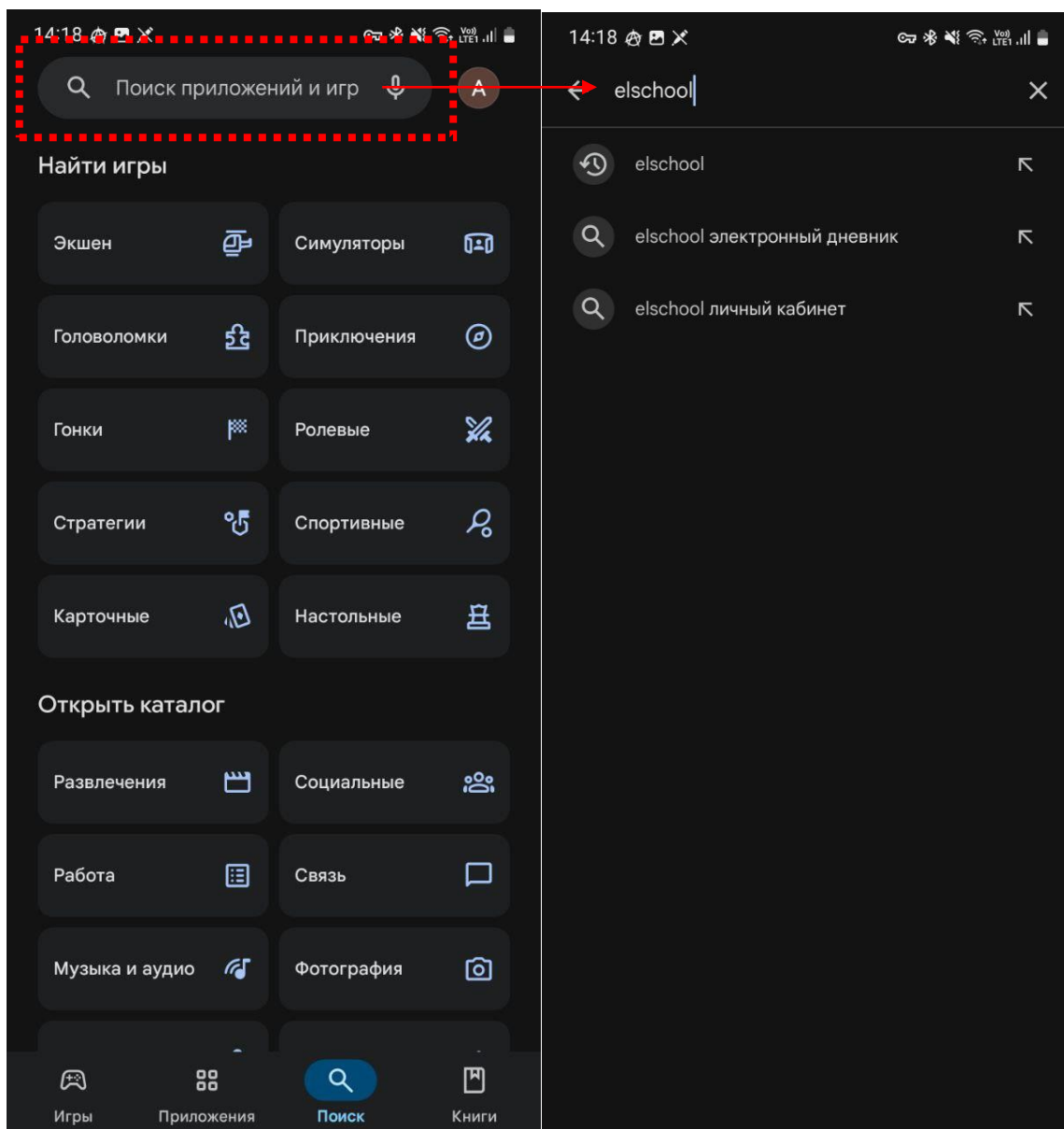


Рисунок 2 – Вводим наименование МП

Шаг 2. Установка

В результате поиска на экране отобразится информационный блок с логотипом МП и кнопкой «Установить». Для установки МП на текущее устройство нажмите кнопку «Установить» (1).

Также рядом с кнопкой «Установить» присутствует иконка-кнопка «стрелка» (2), Тап по которой открывает дополнительное меню. Установка через дополнительное меню необходима только для выбора устройства планшет или планшет+текущее устройство (3): поставьте галочку рядом с наименованием устройства и нажмите «Установить» (4).

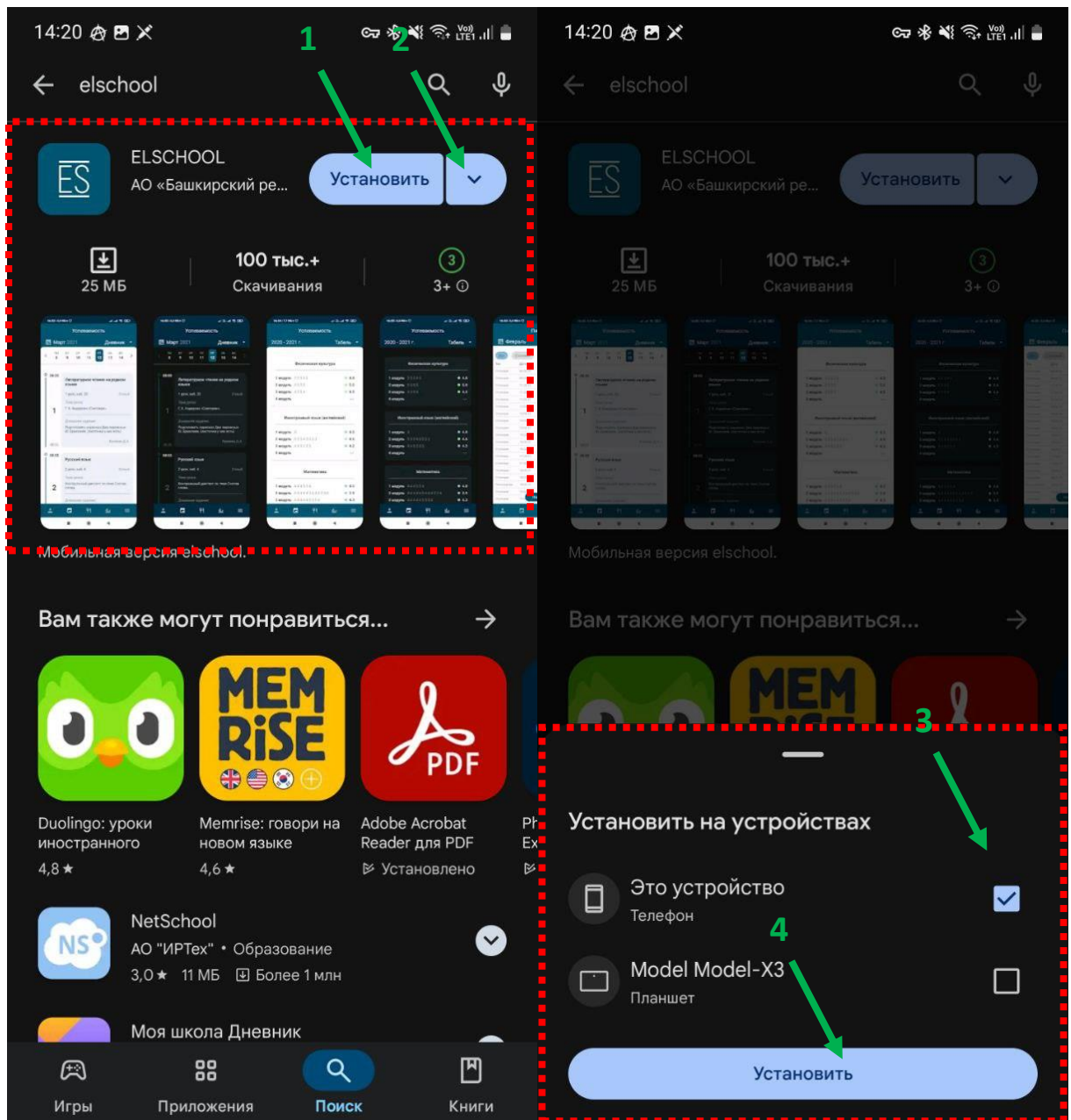


Рисунок 3 – Доступные кнопки для установки МП

Тап по кнопке «Установить» запускает загрузку МП на устройство Пользователя и последующую установку. Процесс загрузки и статус установки отображается под логотипом МП.

В период загрузки и установки МП становятся доступны две кнопки:

- Отменить – Тап по кнопке отменяет процесс загрузки и установки на устройство Пользователя;
- «Установить» в отдельном блоке (чуть ниже логотипа) – кнопка для запуска процесса установки на другое устройство, например, планшет.

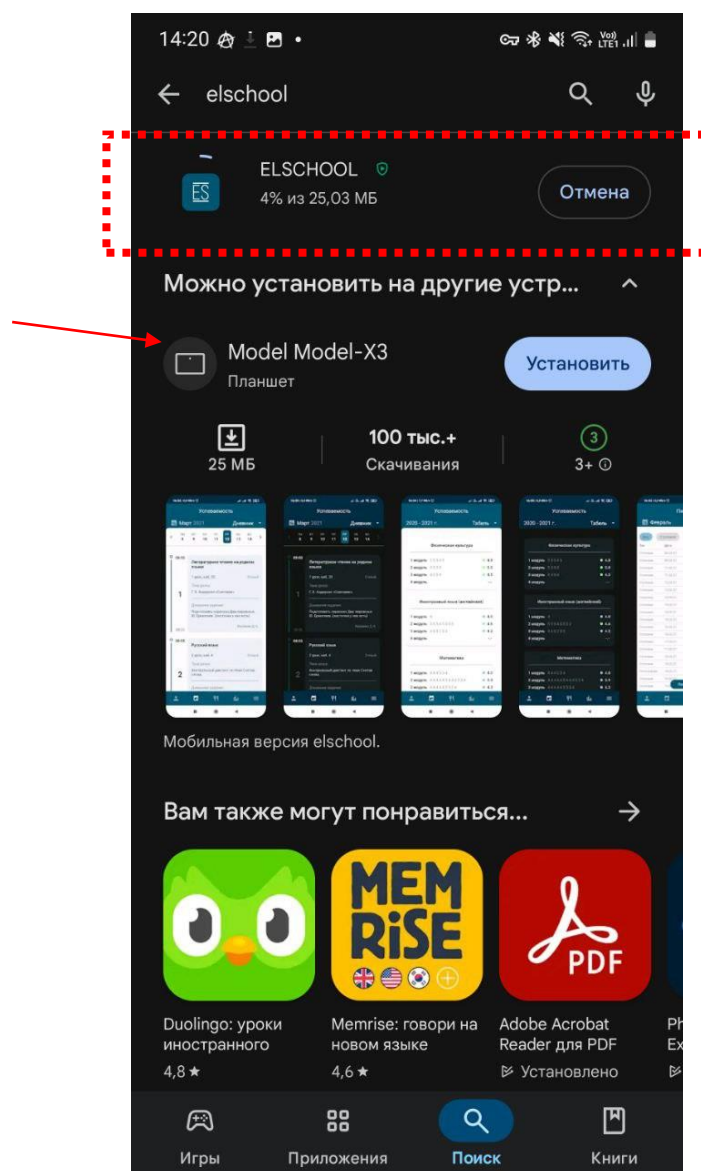


Рисунок 4 – Отображение процесса загрузки МП на устройство Пользователя

При успешной загрузке и установке МП на устройство Пользователя под логотипом МП отобразится статус «Установлено», также появится кнопка «Открыть».

При проблемах на Шаге 2 необходимо обратиться разработчикам МП по электронному адресу apps.brsc.ru или в техподдержку магазина приложений (смотреть актуальную информацию в самом магазине приложений). В случае если проблема не на стороне разработчиков МП или магазина приложений потребуется обратиться в сервис/техподдержку используемого мобильного устройства.

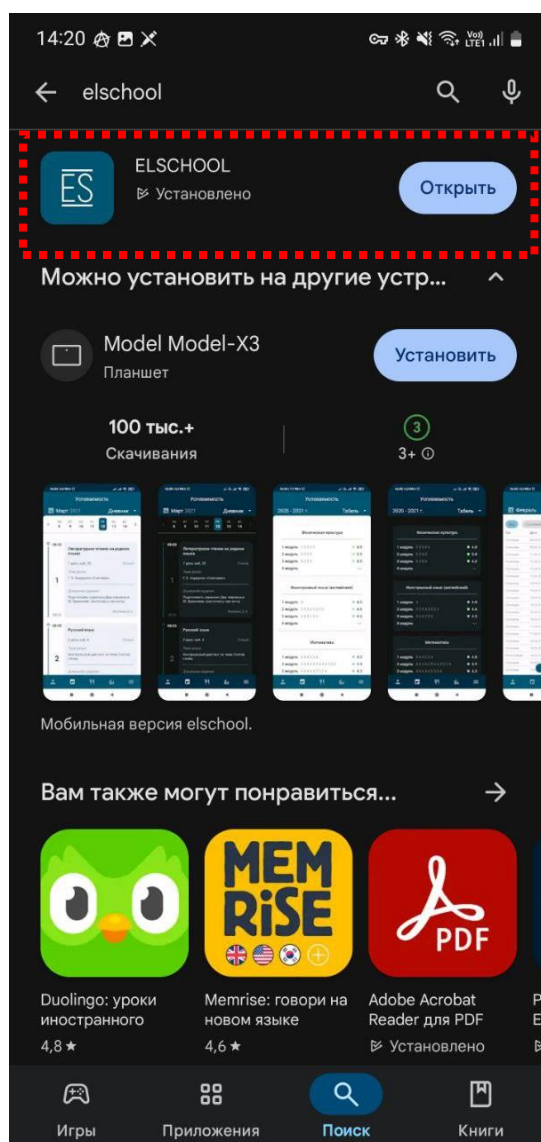


Рисунок 5 – Статус установки МП

Шаг 3. Запуск

После успешной установки МП на мобильное устройство Пользователя Программа готова к запуску и работе.

Нажмите кнопку «Открыть» в магазине приложений напротив логотипа «Elschool» (1) или перейдите в список приложений на мобильном устройстве и запустите через Тап по иконке (2).

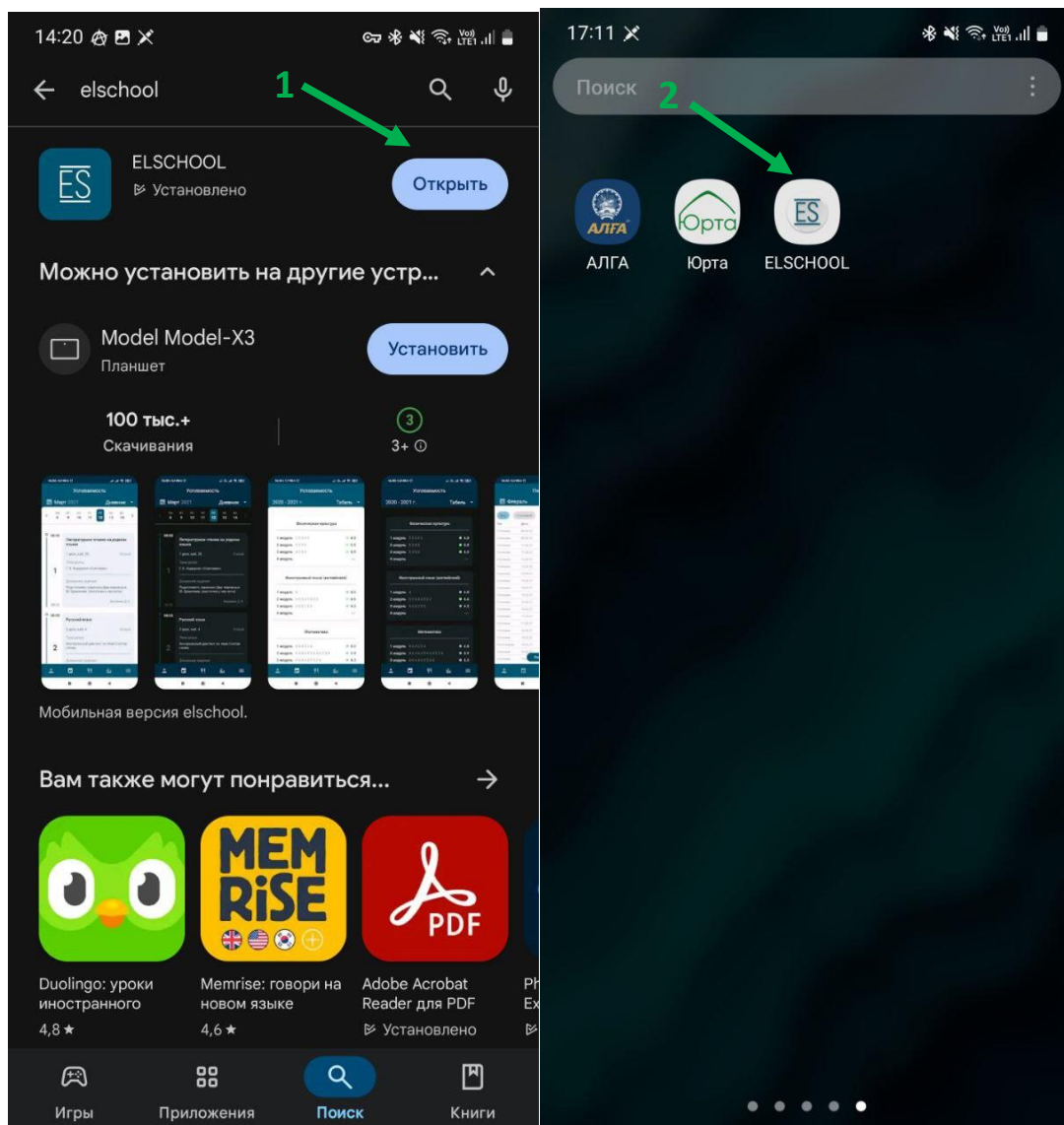


Рисунок 6 – Варианты запуска МП

В результате откроется Программа с окном для авторизации. Для изучения функционала Программы воспользуйтесь «Руководством пользователя МП Elschool».

Внимание! При первом запуске Программы необходимо предоставить разрешения на доступ к фото и мультимедиа на устройстве Пользователя, а также дать доступ к функциям съемки фото и видео.

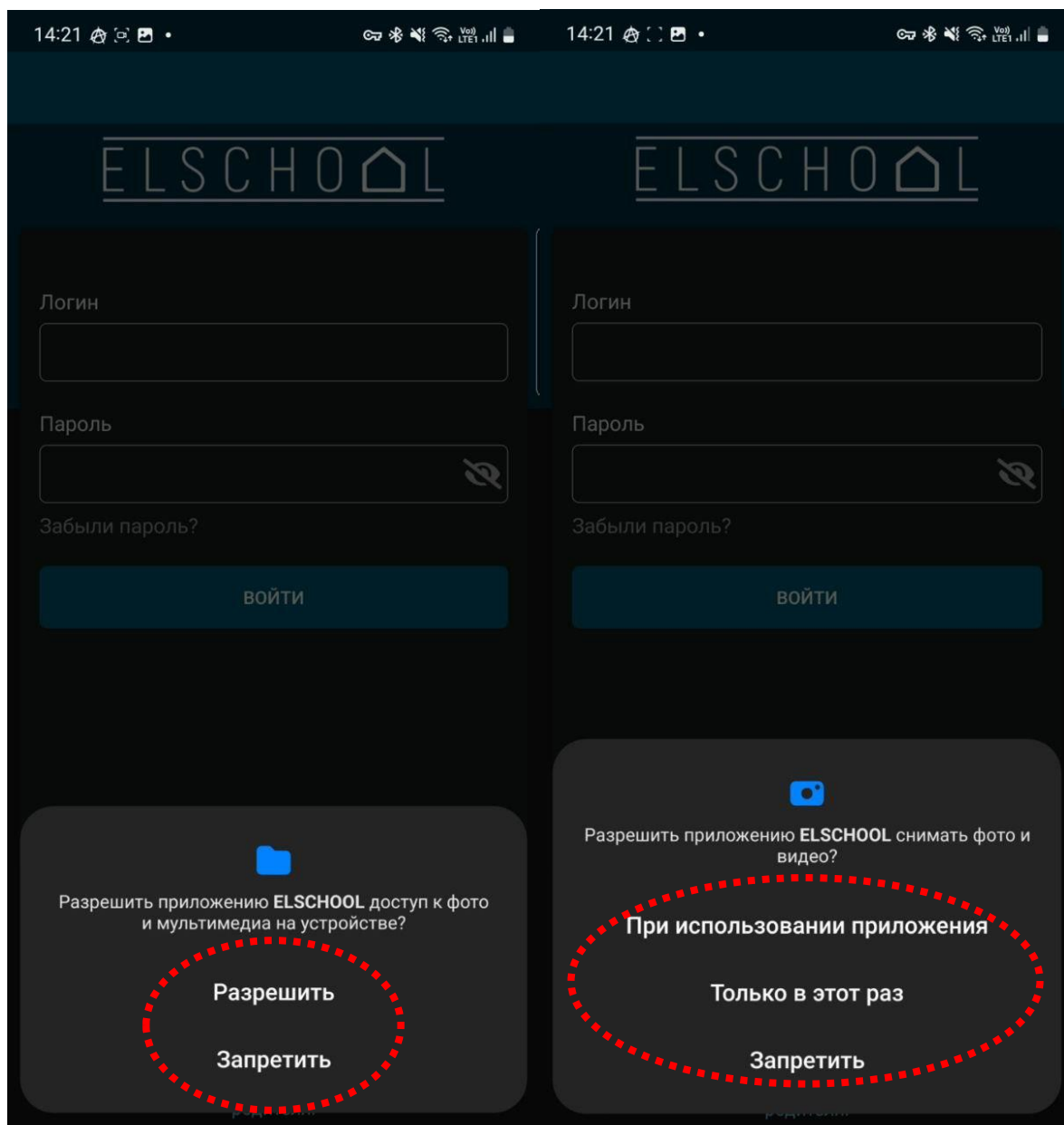


Рисунок 7 – Программа требует разрешения.

Удаление МП с устройства пользователя

Чтобы удалить МП «Elschool» с мобильного устройства необходимо перейти в магазин приложений и воспользоваться функцией поиска (смотреть «Шаг 1» раздела «Установка МП на мобильное устройство»).

Тап по логотипу МП перенесет Пользователя на экран «о программе» где будут доступны кнопки «Удалить» и «Открыть».

Для удаления МП с мобильного устройства нажмите кнопку «Удалить» (1).

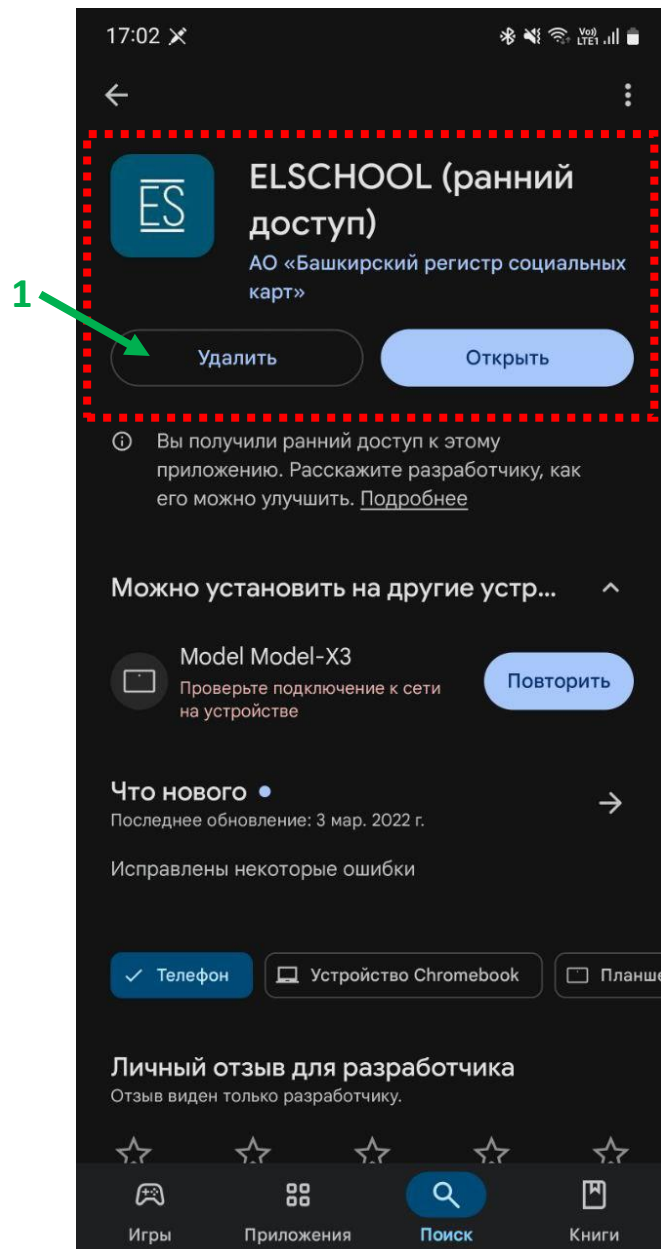


Рисунок 8